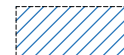
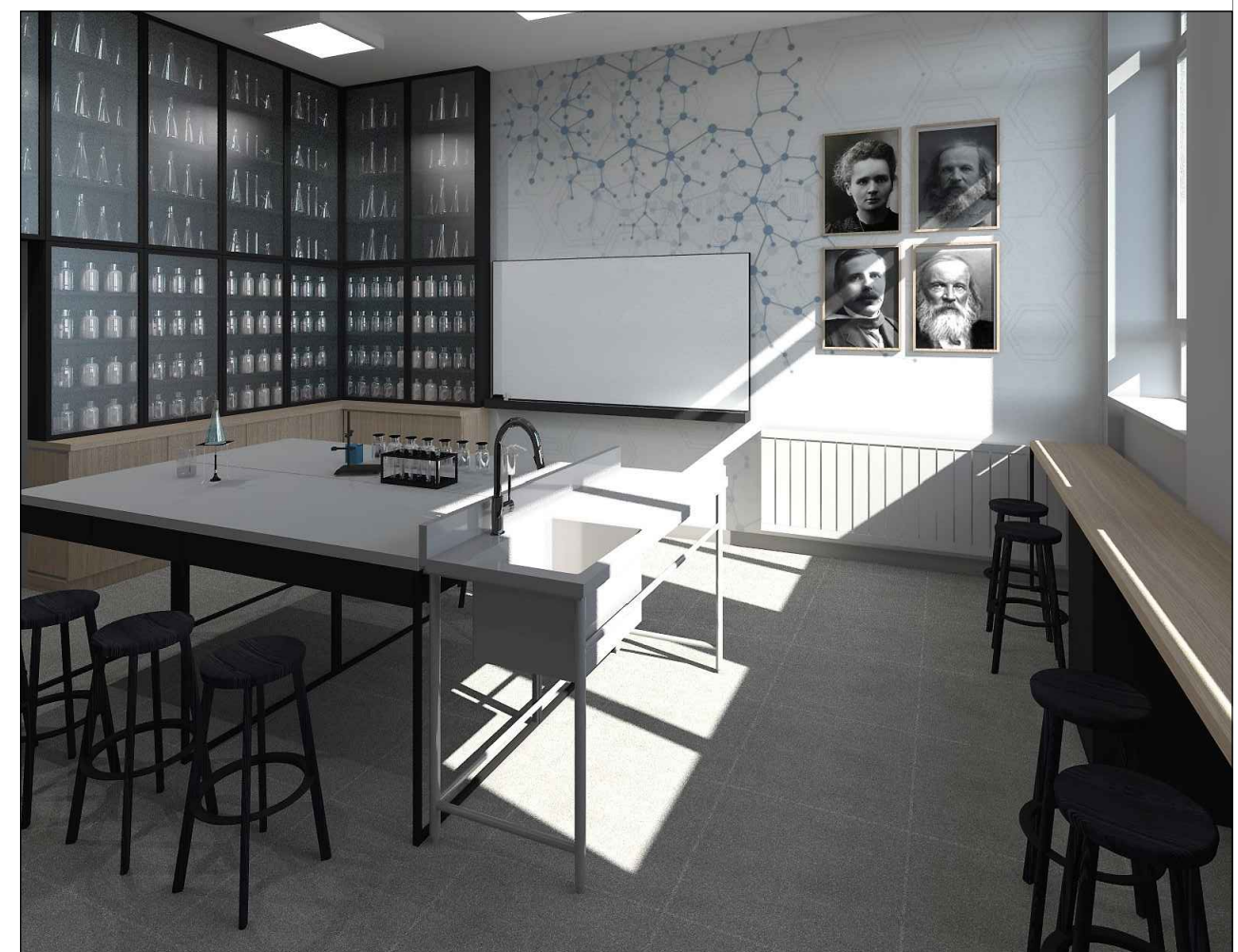


LEGENDA:  TAPETA - wzór: <https://www.dreamstime.com/scientific-molecule-background-medicine-science-technology-chemistry-wallpaper-banner-dna-molecules-vector-geometric-image113747451>



| | | |
|---|---------------|-------------|
| UWAGI: 1. WSZYSTKIE ISTNIEJĄCE WYMIARY NALEŻY SPRAWDZIĆ NA BUDOWIE. 2. PRACE BUDOWLANE NALEŻY WYKONYWAĆ ZGODNIE Z DOKUMENTACJĄ TECHNICZNĄ, SZTUKĄ BUDOWLANĄ, PRZEPISAMI BHP I WYTYCZNYMI TECHNICZNYMI. 3. STOSOWAĆ SIĘ DO ZALECEŃ I WYTYCZNYCH PRODUKTÓW STOSOWANYCH MATERIAŁÓW. | | |
|  PRÓJEKTIVE ARCHITEKCI | | |
| mgr inż. arch. Karolina Wilgucka - Burzyńska ul. Graniczna 3, 78-100 Kołobrzeg, tel. 601 509 848 kontakt@projektive-architekci.com www.projektive-architekci.com | | |
| TEMAT OPRACOWANIA: PROJEKT ARANŻACJI WNETRZ SALI CHEMICZNEJ W LO I | | |
| TYTUŁ RYSUNKU: OKADZINA ŚCIAN - TAPETA | | |
| ETAP: | RYS. TECH. | NR RYSUNKU: |
| DATA: | LISTOPAD 2022 | A/10 |
| SKALA: | 1:25 | |

UWAGA: STOSOWAĆ WYŁĄCZNIE MATERIAŁY O WŁASNOŚCIACH WSKAZANYCH W EKEPERTYZIE P.POŻ.